

Návštěvníci pod drobnohledem

aneb Monitoring návštěvnosti v Jeseníkách

Od konce roku 2009 probíhá na vybraných lokalitách CHKO Jeseníky soustavný monitoring návštěvnosti za pomoci automatických terénních sčítačů. První sezóny měření odhalily některé překvapivé výsledky a ukázaly, že monitoring turismu může být důležitým pomocníkem jak pro péči o toto chráněné území, tak pro péči o návštěvníky.

Kde o turistech víme...

Monitoring návštěvnosti probíhá v současnosti na pěti turisticky významných lokalitách v CHKO Jeseníky (Vysoká hole, Ovčárna, údolí Bílé Opavy, Keprník, Sedlo pod Vřesovou studánkou) a na dvou lokalitách mimo území CHKO (Rešovské vodopády, Králický Sněžník). Informace o návštěvnících Jeseníků jsou získávány kombinací automatického a fyzického sčítání turistů v terénu a jejich dotazováním. Nepřetržitý automatický monitoring je prováděn sčítačím zařízením britské výroby, jejichž instalaci a provoz zajišťuje společnost Monitoring návštěvnosti s.r.o. Použitá technologie se vyznačuje vysokou odolností vůči drsným klimatickým podmínkám jeseníckých hor a maximální přesností sčítání. V současnosti patří mezi evropskou špičku v oblasti monitoringu turismu.

Jeseníky jako lákavý cíl turistů

Po dvou letech sčítání výsledky ukazují, že turisticky nejatraktivnější jeseníckou lokalitou je údolí Bílé Opavy. Jeho centrální částí projde po žluté turistické značce v obou směrech ročně průměrně 78 tisíc lidí. Pro srovnání – na Lysou horu v Beskydech vystoupá ročně od severu 75 tisíc návštěvníků. Těžiště návštěvnosti naučné stezky údolím Bílé Opavy je během letních prázdnin. Nicméně také během zimy je zde, i přes obtížnou dostupnost území, pravidelně zaznamenáván pohyb v řádech stovek až nižších tisíců návštěvníků.

Značenou stezku od Ovčárny směrem k rozcestí Nad Ovčárnou (a naopak) využije ročně cca 40 tisíc turistů. Většina z nich (60%) následně pokračuje po červené značce k Vysoké holi, 10 až 25% turistů (tj. 4 až 10 tisíc ročně), zavítá na naučnou stezku Velkou kotlinou.

Po severní části hlavního jeseníckého hřebene v úseku mezi Vřesovou studánkou a Keprníkem se ročně pohybuje 25 až 30 tisíc turistů. V turisticky atraktivních a snadněji dostupných okrajových lokalitách masívu Keprníku, tj. na vrcholu Keprníku a Vřesové studánce je návštěvnost ještě výrazně vyšší, neboť značné procento lidí se po jejich dosaže-

ní od Červenohorského sedla či Šeráku vrací stejnou cestou zpět.

Překvapivě vysoká návštěvnost je zdokumentována i ve vrcholové oblasti Králického Sněžníku, kde probíhá sčítání od května 2011. Navzdory značné odloučenosti tohoto vrcholu zde za šest měsíců měření bylo jen na jižním přístupu k vrcholu (kolem pramene Moravy) zjištěno více než 19 tisíc turistů.

Dosavadní výsledky ilustrují také celkový meziroční nárůst počtu návštěvníků Jeseníků v roce 2011 oproti roku 2010 o 14% a řadu dalších zajímavých informací.

Po čem touží návštěvníci?

Dotázaní turisté v rámci anketního šetření v naprosté většině případů považovali existenci CHKO Jeseníky za přínosnou. Zajímavá je také vysoká podpora návštěvníků případnému vyhlášení národního parku Jeseníky. Na druhou stranu však z šetření vyplynulo, že návštěvníci často nevědí, co přesně správa CHKO v praxi vykonává a jak se jich dotýká ochranný režim území. Za pozitivní zjištění lze považovat, že naprostá většina návštěvníků si pochvaluje stávající úroveň služeb na území CHKO Jeseníky.

Návštěvnost se mění v čase

Z důvodu zajištění věrohodných podkladů o měnícím se počtu a struktuře návštěvníků Jeseníků a Králického Sněžníku je nezbytné sledovat vývoj návštěvnosti dlouhodobě. Monitoring by měl proto pokračovat i v budoucnu na stávajících a případně nových lokalitách. Správa CHKO Jeseníky, ale také obce, kraje či subjekty cestovního ruchu mohou pomocí těchto dat snadno zjistit,

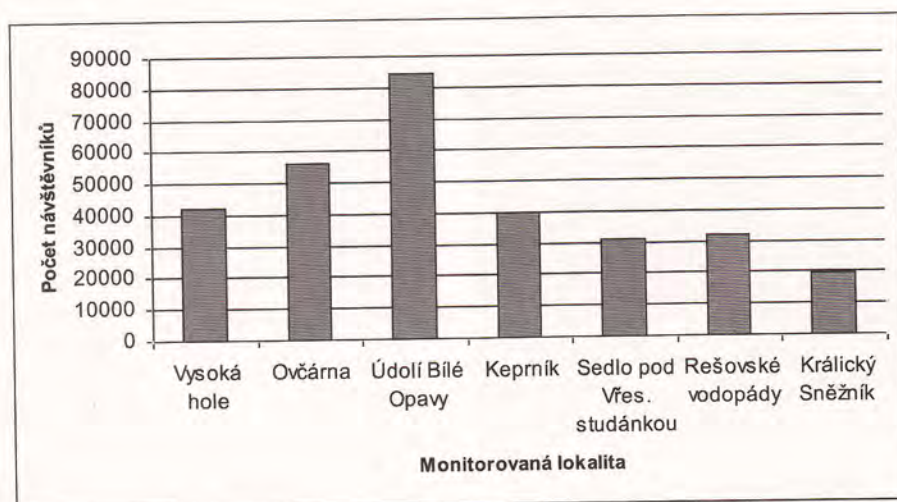
zda se daří udržovat či zvyšovat počet návštěvníků Jeseníků. Zároveň lze také stanovit, ve kterých lokalitách je vhodné investovat různé velké finanční prostředky do konkrétních opatření ochrany přírody a cestovního ruchu (intenzita údržby stezek, budování naučných stezek versus množství jejich uživatelů apod.). Neméně důležité je průběžně zjišťovat měnící se strukturu návštěvníků Jeseníků, jejich názory a preference a spokojenost s poskytovanými službami. Je přece důležité nechat se poučit také přímo od návštěvníků...

Počet návštěvníků na monitorovaných lokalitách v CHKO Jeseníky v sezóně 2011 (listopad 2010 – říjen 2011, data: Monitoring návštěvnosti s.r.o.). Pozn.: Králický Sněžník zahrnuje pouze šest měsíců měření.

Marek Banaš, David Zahradník



Údolí Bílé Opavy je jednou z nejnavštěvovanějších lokalit v CHKO Jeseníky. V zimě tudy i přes obtížné turistické podmínky prochází kolem 2 tisíc lidí.



Počet návštěvníků na monitorovaných lokalitách v CHKO Jeseníky v sezóně 2011 (listopad 2010 – říjen 2011, data: Monitoring návštěvnosti s.r.o.). Pozn.: Králický Sněžník zahrnuje pouze šest měsíců měření.